



UP-CESM

รายงานผล การดำเนินงาน

ประจำปีงบประมาณ

2568



ผลลัพธ์ที่มีประสิทธิภาพ



บริหารการเงิน
อย่างคุ้มค่า



ร่วมมือ ร่วมใจ
พัฒนาองค์กร



ศูนย์สิ่งแวดล้อมและการจัดการที่ยั่งยืน
มหาวิทยาลัยพะเยา

คำนำ

รายงานการใช้จ่ายงบประมาณ ฉบับนี้ เป็นการสรุปผลการดำเนินงานด้านงบประมาณรายจ่าย ประจำปีงบประมาณ พ.ศ. 2568 ข้อมูล ณ 1 มกราคม พ.ศ. 2568 – 30 กันยายน พ.ศ. 2568 เพื่อแสดงให้เห็นว่า การใช้จ่ายเงินงบประมาณเป็นไปตามแผนการปฏิบัติงานและแผนการใช้จ่ายงบประมาณอย่างถูกต้อง ครบถ้วน ผู้จัดทำหวังเป็นอย่างยิ่งว่า รายงานฉบับนี้จะเป็นประโยชน์ต่อการบริหารงบประมาณและผู้ปฏิบัติงาน ตลอดจนผู้สนใจต่อไป

ศูนย์สิ่งแวดล้อมและการจัดการที่ยั่งยืน

สารบัญ

เรื่อง	หน้า
ส่วนที่ 1 โครงร่างองค์กร (Organization Profile)	
ประวัติความเป็นมาของศูนย์สิ่งแวดล้อมและการจัดการที่ยั่งยืน	4
ข้อมูลเชิงยุทธศาสตร์ของศูนย์สิ่งแวดล้อมและการจัดการที่ยั่งยืน	5
ส่วนที่ 2 รายงานผลการดำเนินงานตามภารกิจของศูนย์สิ่งแวดล้อมและการจัดการที่ยั่งยืน ประจำปีงบประมาณ พ.ศ. 2568	
รายงานการใช้จ่ายงบประมาณของศูนย์สิ่งแวดล้อมและการจัดการที่ยั่งยืน ประจำปีงบประมาณ พ.ศ. 2568	10
สถิติการใช้จ่ายงบประมาณของศูนย์สิ่งแวดล้อมและการจัดการที่ยั่งยืน ประจำปีงบประมาณ พ.ศ. 2568	14
การวิเคราะห์ผลการใช้จ่ายงบประมาณรายจ่าย ประจำปีงบประมาณ พ.ศ. 2568	15
โครงการตามแผนปฏิบัติการ ประจำปีงบประมาณ พ.ศ. 2568	16
รายงานผลการดำเนินงานและการใช้จ่ายค่าใช้จ่ายโครงการ/กิจกรรมของศูนย์สิ่งแวดล้อมและการจัดการที่ยั่งยืน ประจำปีงบประมาณ พ.ศ. 2568	
ผลการดำเนินงานและการใช้จ่ายค่าใช้จ่ายโครงการ/กิจกรรมของศูนย์สิ่งแวดล้อมและการจัดการที่ยั่งยืน ประจำปีงบประมาณ พ.ศ. 2568	18
สรุปผลการดำเนินงานและการใช้จ่ายค่าใช้จ่ายโครงการ/กิจกรรม ประจำปีงบประมาณ พ.ศ. 2568 หน่วยงานศูนย์สิ่งแวดล้อมและการจัดการที่ยั่งยืน	20
ภาคผนวก	26

ส่วนที่ 1

โครงสร้างองค์กร (Organization Profile)

ชื่อหน่วยงาน สถานที่ตั้ง

ศูนย์สิ่งแวดล้อมและการจัดการที่ยั่งยืน มหาวิทยาลัยพะเยา อาคารหอประชุมพญางำเมือง เลขที่ 19 หมู่ 2 ตำบลแม่กา อำเภอเมืองพะเยา จังหวัดพะเยา 56000 โทร. 054 466666 ต่อ 1080 อีเมล: cesm@up.ac.th

ประวัติความเป็นมาของศูนย์สิ่งแวดล้อมและการจัดการที่ยั่งยืน

ศูนย์สิ่งแวดล้อมและการจัดการที่ยั่งยืน มหาวิทยาลัยพะเยา (Center of Environment and Sustainable Management University of Phayao) เป็นหน่วยงานที่จัดตั้งขึ้นเพื่อให้เกิดการขับเคลื่อนยุทธศาสตร์การพัฒนามหาวิทยาลัยพะเยาที่เกี่ยวข้องกับมหาวิทยาลัยสีเขียวระดับโลกและการบริหารจัดการ ตามนโยบายด้านสิ่งแวดล้อมและการเปลี่ยนแปลงสภาพภูมิอากาศของโลก ตามเป้าหมายการพัฒนาองค์กรใน ฐานะผู้นำด้านการจัดการก๊าซเรือนกระจก มุ่งสู่สถาบันที่มีความเป็นกลางทางคาร์บอนผ่านองค์ความรู้และ นวัตกรรม รวมถึงส่งเสริมสนับสนุนการดำเนินงานการขับเคลื่อนมหาวิทยาลัยพะเยาให้เป็นมหาวิทยาลัยสีเขียว ระดับโลก รวมทั้งการขับเคลื่อนพัฒนามหาวิทยาลัยพะเยาให้บรรลุตามวิสัยทัศน์ “มหาวิทยาลัยสร้างปัญญา เพื่อนวัตกรรม ชุมชน สู่สากล อย่างยั่งยืน”

เมื่อวันที่ 14 ธันวาคม 2567 มหาวิทยาลัยพะเยา ได้มีการแบ่งหน่วยงานภายในส่วนงานบริหาร มหาวิทยาลัยพะเยา เพิ่มเติม ตามประกาศมหาวิทยาลัยพะเยา เรื่อง การแบ่งหน่วยงานภายในส่วนบริหาร มหาวิทยาลัยพะเยา เพิ่มเติม พ.ศ. 2567 ประกาศ ณ วันที่ 27 ธันวาคม 2567 โดยให้มีศูนย์สิ่งแวดล้อมและการจัดการที่ยั่งยืน มหาวิทยาลัยพะเยา เป็นหน่วยงานระดับกองภายใต้สำนักงานอธิการบดีมหาวิทยาลัยพะเยา ตามมาตรา 7(2) แห่งพระราชบัญญัติมหาวิทยาลัยพะเยา พ.ศ. 2553

จากนั้น วันที่ 20 มกราคม 2568 มหาวิทยาลัยพะเยา ได้มีการแบ่งหน่วยงานย่อย ระดับงาน ภายในศูนย์สิ่งแวดล้อมและการจัดการที่ยั่งยืน มหาวิทยาลัยพะเยา โดยให้มีหน่วยงานภายใน 2 หน่วยงาน ได้แก่ งานธุรการ และงานส่งเสริมและการจัดการที่ยั่งยืน ตามประกาศมหาวิทยาลัยพะเยา เรื่อง การแบ่งหน่วยงานย่อยระดับงาน ภายในศูนย์สิ่งแวดล้อมและการจัดการที่ยั่งยืน มหาวิทยาลัยพะเยา พ.ศ. 2568 ประกาศ ณ วันที่ 18 กุมภาพันธ์ 2568 รวมถึงอนุมัติปรับปรุงโครงสร้างหน่วยงานย่อย ระดับงาน ภายในกองอาคารสถานที่ โดยยุบงานสิ่งแวดล้อม และโอนย้ายภารกิจของงานสิ่งแวดล้อม ไปยังศูนย์สิ่งแวดล้อมและการจัดการที่ยั่งยืน

ศูนย์สิ่งแวดล้อมและการจัดการที่ยั่งยืน มหาวิทยาลัยพะเยา มีความมุ่งมั่นและตั้งใจในการสนับสนุนการพัฒนา อนุรักษ์ ฟื้นฟูทรัพยากรธรรมชาติและสิ่งแวดล้อมที่จะบรรลุเป้าหมายความเป็นกลางทางคาร์บอน และการลดการปล่อยก๊าซเรือนกระจกตามยุทธศาสตร์ระดับประเทศ “การเติบโตที่เป็นมิตรกับสิ่งแวดล้อม” หรือ “การเติบโตสีเขียว” และส่งเสริมให้บุคลากรและนิสิตร่วมกันขับเคลื่อนการดำเนินการเพื่อไปสู่เป้าหมาย ดังกล่าวอย่างยั่งยืน ด้วยการใช้พลังงานที่เป็นมิตรต่อสิ่งแวดล้อม ในอาคารและการขนส่ง การใช้ทรัพยากรอย่าง คุ่มค่า และการปลูกต้นไม้เพื่อดูดซับคาร์บอนไดออกไซด์จากชั้นบรรยากาศ ทั้งนี้เพื่อให้เกิดการขับเคลื่อน ยุทธศาสตร์การพัฒนามหาวิทยาลัยพะเยาที่เกี่ยวข้องกับมหาวิทยาลัยสีเขียวระดับโลกและการเป็นองค์กรผู้นำ ด้านการจัดการก๊าซเรือนกระจกอย่างเป็นรูปธรรม

ข้อมูลเชิงยุทธศาสตร์ของศูนย์สิ่งแวดล้อมและการจัดการที่ยั่งยืน

ปรัชญา (Philosophy)

ปณฺญาชวี เสฏฺฐชวี นาม (ปัญญาชวี เสฏฐะชวี นาม) “ดำรงชีวิตด้วยปัญญาประเสริฐที่สุด”
(A Life of Wisdom Is the Most Wondrous of All)

ปณฺธาน (Determination)

ปัญญาเพื่อความเข้มแข็งของชุมชน (Wisdom for Community Empowerment)

วิสัยทัศน์ (Vision)

สนับสนุนการสร้างปัญญาเพื่อชุมชนสีเขียวและการจัดการที่เป็นมิตรกับสิ่งแวดล้อมอย่างยั่งยืน

พันธกิจ (Mission)

1. พัฒนามหาวิทยาลัยพะเยาสู่การเป็นมหาวิทยาลัยสีเขียวระดับโลกตามเกณฑ์ UI Green metric
2. พัฒนามหาวิทยาลัยพะเยาให้บรรลุเป้าหมายความเป็นกลางทางคาร์บอน
3. พัฒนามหาวิทยาลัยพะเยาให้เป็นผู้บังคับด้านการจัดการก๊าซเรือนกระจก (Climate Action Leading Organization : CALO)

ค่านิยมองค์กร (Core Value)

ศูนย์สิ่งแวดล้อมและการจัดการที่ยั่งยืนกำหนดค่านิยมองค์กร โดยยึดค่านิยม UP-CESM ซึ่งเป็นแนวทางในการทำงานร่วมกันเพื่อความเป็นเลิศ ดังนี้

U – Unity : ทำงานร่วมกันเป็นหนึ่ง

P – Professional : ทำงานอย่างมืออาชีพ เพื่อคุณภาพ และมาตรฐาน

C – Cooperation : สร้างความร่วมมือทุกภาคส่วน

E – Excellence : มุ่งมั่นสู่ความเป็นเลิศ

S – System : ทำงานอย่างเป็นระบบ

M – Morality : มีคุณธรรม จริยธรรม และธรรมาภิบาล



เป้าประสงค์ (Purposes)

1. ส่งเสริมและพัฒนาสิ่งแวดล้อมและกายภาพของมหาวิทยาลัยพะเยา ให้ได้รับการจัดอันดับ 1 ใน 100 ของมหาวิทยาลัยระดับโลก ในการจัดอันดับสถาบันการศึกษาสีเขียวที่เป็นมิตรกับสิ่งแวดล้อมระดับโลก (UI Green metric world University Ranking)
2. ส่งเสริมและพัฒนาวิทยาลัยพะเยาให้เป็นผู้บังคับด้านการจัดการก๊าซเรือนกระจก (Climate Action Leading Organization) โดยสถาบันการพัฒนาทรัพยากรธรรมชาติและสิ่งแวดล้อมอย่างยั่งยืน
3. ส่งเสริมและสนับสนุนให้มหาวิทยาลัยพะเยาบรรลุเป้าหมายความเป็นกลางทางคาร์บอนในปี พ.ศ. 2593 และสร้างรายได้จากการให้บริการวิชาการด้านการจัดการก๊าซเรือนกระจกสู่ความเป็นกลางทางคาร์บอน และจากการบริหารจัดการคาร์บอนเครดิต (Carbon Cre)

สมรรถนะหลักขององค์กร (Core Competency)

1. ส่งเสริมและสนับสนุนกิจกรรมของมหาวิทยาลัยพะเยาการมุ่งมั่นพร้อมก้าวสู่การเป็นมหาวิทยาลัย ที่มีความเป็นกลางทางคาร์บอน ปี ค.ศ. 2050
2. มีศักยภาพในการถ่ายทอดข้อมูลและเทคโนโลยีทางด้านการจัดการสิ่งแวดล้อม และเป็นศูนย์กลางในการดำเนินงานกิจกรรม UP Green และกิจกรรมความเป็นกลางทางคาร์บอนภายในมหาวิทยาลัยพะเยา
3. มีระบบบริหารจัดการที่ทันสมัย มีประสิทธิภาพ โปร่งใส และมีธรรมาภิบาล
4. การมีส่วนร่วมกับชุมชนทั้งภายในและภายนอกมหาวิทยาลัยพะเยาอย่างยั่งยืน

โครงสร้างการบริหารศูนย์สิ่งแวดล้อมและการจัดการที่ยั่งยืน

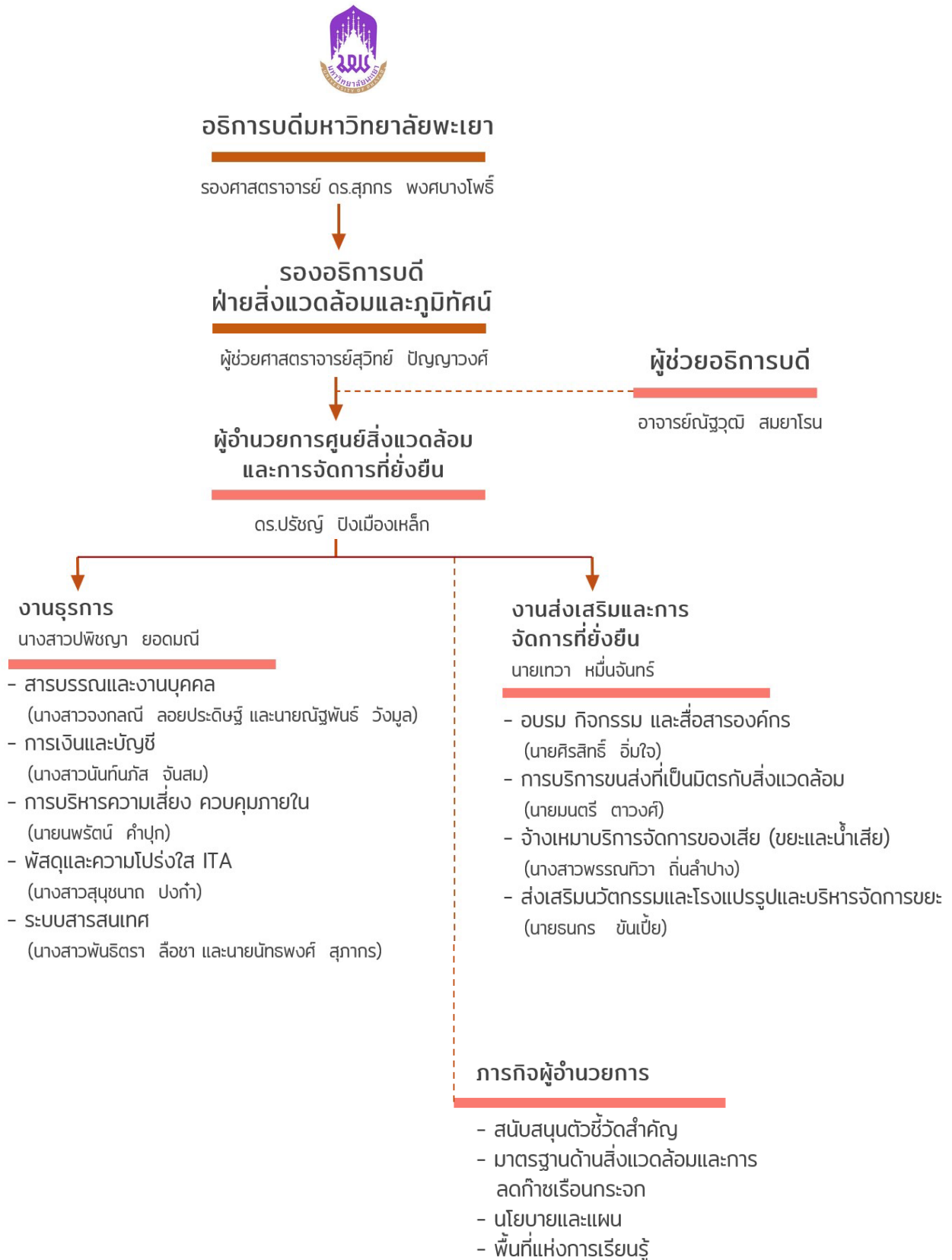
“ศูนย์สิ่งแวดล้อมและการจัดการที่ยั่งยืน มหาวิทยาลัยพะเยา” เป็นหน่วยงานระดับกองสังกัดสำนักงาน อธิการบดีมหาวิทยาลัยพะเยา ได้นำแนวคิดการบริหารจัดการองค์กรสมัยใหม่ (Smart Operation) โดยการ บูรณาการหน่วยงานเดิมที่สนับสนุนการดำเนินงานตามพันธกิจหลัก เพื่อให้เกิดความคล่องตัวในการ ดำเนินงานและยกระดับเป็นหน่วยงานที่มีองค์ความรู้เฉพาะด้านเพื่อการพัฒนา มหาวิทยาลัยอย่างยั่งยืนด้าน สิ่งแวดล้อมและการเปลี่ยนแปลงภูมิอากาศอย่างมีประสิทธิภาพ ทั้งนี้ มหาวิทยาลัยพะเยา ได้กำหนดโครงสร้าง การบริหารศูนย์สิ่งแวดล้อมและการจัดการที่ยั่งยืน และกำหนดหน่วยงานภายในที่เกี่ยวข้องจำนวน 2 งาน ได้แก่ งานธุรการ และงานส่งเสริมและการจัดการที่ยั่งยืน ดังแสดงในภาพที่ 2

โครงสร้างการบริหารงานของศูนย์สิ่งแวดล้อมและการจัดการที่ยั่งยืน



ภาพที่ 1 แผนผังผู้บริหารของศูนย์สิ่งแวดล้อมและการจัดการที่ยั่งยืน

โครงสร้างองค์กรของศูนย์สิ่งแวดล้อมและการจัดการที่ยั่งยืน



ภาพที่ 2 โครงสร้างการบริหารองค์กรของศูนย์สิ่งแวดล้อมและการจัดการที่ยั่งยืน

เป้าหมายการพัฒนาศูนย์สิ่งแวดล้อมและการจัดการที่ยั่งยืนเพื่อตอบสนองแผนยุทธศาสตร์การพัฒนามหาวิทยาลัยพะเยา ระยะ 5 ปี (ปีงบประมาณ พ.ศ. 2568 - 2572)

เป้าหมายการพัฒนาของศูนย์สิ่งแวดล้อมและการจัดการที่ยั่งยืน มุ่งพัฒนานวัตกรรมและสนับสนุนการเป็นมหาวิทยาลัยที่มีความเป็นกลางทางคาร์บอน ปี ค.ศ. 2050 ตามวิสัยทัศน์ของมหาวิทยาลัยพะเยา “ปัญญาเพื่อนวัตกรรมชุมชนท้องถิ่นสู่สากลอย่างยั่งยืน” รวมถึงการใช้องค์ความรู้เชิงลึกเพื่อพัฒนาเศรษฐกิจแบบองค์รวม 3 มิติ (BCG Model) มาประยุกต์ใช้ในการพัฒนาศูนย์สิ่งแวดล้อมและการจัดการที่ยั่งยืน ได้แก่ เศรษฐกิจชีวภาพ (Bio Economy) เศรษฐกิจหมุนเวียน (Circular Economy) เศรษฐกิจสีเขียว (Green Economy) ซึ่งจะตอบโจทย์ SDGs องค์รวมของมหาวิทยาลัยพะเยา ประกอบกับเป้าหมายการบรรลุตัวชี้วัดหลักของแผนยุทธศาสตร์การพัฒนามหาวิทยาลัยพะเยา ระยะ 5 ปี ที่ว่าพัฒนากายภาพและสิ่งแวดล้อมสู่การเป็นมหาวิทยาลัยสีเขียวระดับโลก (World Green University) และเป็นต้นแบบในการสร้างความยั่งยืน ดังแผนภูมิต่อไปนี้



ภาพที่ 3 เป้าหมายการพัฒนาศูนย์สิ่งแวดล้อมและการจัดการที่ยั่งยืน

การติดตามประเมินผล และการรายงานผลการดำเนินงาน

การติดตามประเมินผล

มหาวิทยาลัย กำหนดให้มีการติดตามประเมินผล เป็นประจำ รอบ 6 เดือน และรอบ 12 เดือน โดยกำหนดให้มีการประเมินปีงบประมาณละ 2 ครั้ง

การรายงานผลการดำเนินงาน

1. จัดทำรายงานผลการดำเนินงานโครงการตามแผนปฏิบัติการ ประจำปีงบประมาณรายจ่าย รอบ 6 เดือน และรอบ 12 เดือน ตามข้อกำหนด ITA
2. จัดทำรายงานผลการใช้จ่ายเงินงบประมาณต่อมหาวิทยาลัย เป็นรายงานประจำปีงบประมาณ
3. จัดทำรายงานผลการดำเนินงานตามเป้าหมายยุทธศาสตร์และตัวชี้วัดต่อมหาวิทยาลัย เป็นรายงานประจำปีงบประมาณ
4. จัดทำรายงานสรุปผลการดำเนินงานต่อมหาวิทยาลัย เป็นรายงานประจำปีงบประมาณ

ส่วนที่ 2

รายงานผลการดำเนินงานตามแผนดำเนินการใช้จ่ายงบประมาณรายจ่าย ของศูนย์สิ่งแวดล้อมและการจัดการที่ยั่งยืน ประจำปีงบประมาณ พ.ศ. 2568

การบริหารงบประมาณรายจ่ายของศูนย์สิ่งแวดล้อมและการจัดการที่ยั่งยืน ประจำปีงบประมาณ พ.ศ. 2568

ศูนย์สิ่งแวดล้อมและการจัดการที่ยั่งยืน ในปีงบประมาณรายจ่าย ประจำปีงบประมาณ พ.ศ. 2568 ได้รับโอนงบประมาณ เป็นจำนวนเงินทั้งสิ้น 1,412,240.00 บาท (หนึ่งล้านสี่แสนหนึ่งหมื่นสองพันสองร้อยสี่สิบบาทถ้วน) โดยได้นำข้อมูลงบประมาณที่ได้รับจัดสรรและการใช้จ่ายงบประมาณ มาวิเคราะห์ จำแนกรายละเอียด ดังหมวดค่าใช้จ่ายต่าง ๆ เพื่อประกอบการพิจารณาจัดสรรงบประมาณในปีต่อไป ดังนี้

งบประมาณที่ได้รับโอนประจำปีงบประมาณ พ.ศ. 2568

ลำดับ	รายการ	งบประมาณ
1	ค่าตอบแทน ใช้สอย และวัสดุ	536,280.00
	ค่าตอบแทน	166,200.00
	ค่าจ้างลูกจ้างชั่วคราวรายเดือน	162,000.00
	ค่าตอบแทนการปฏิบัติงาน	4,200.00
	ค่าใช้จ่าย	236,606.00
	ค่าจัดซื้อของที่ระลึกและเลี้ยงรับรอง	7,500.00
	ค่าจ้างเหมาบริการ	215,936.00
	ค่าประกันสังคม	6,750.00
	ค่าเบี้ยเลี้ยง ค่าที่พัก และค่าพาหนะ	6,420.00
	ค่าวัสดุ	133,474.00
	ค่าวัสดุการเกษตร	26,165.00
	ค่าวัสดุคอมพิวเตอร์	5,080.00
	ค่าวัสดุเชื้อเพลิงและหล่อลื่น	20,545.00
	ค่าวัสดุไฟฟ้าและวิทยุ	16,000.00
	ค่าวัสดุสำนักงาน	30,991.00
	ค่าวัสดุงานบ้านงานครัว	34,693.00
2	ค่าสาธารณูปโภค	12,000.00
	ค่าสาธารณูปโภค	12,000.00
	ค่าโทรศัพท์	12,000.00

งบประมาณที่ได้รับโอนประจำปีงบประมาณ พ.ศ. 2568

ลำดับ	รายการ	งบประมาณ
3	ค่าใช้จ่ายงบลงทุน	830,260.00
	ค่าครุภัณฑ์สำนักงาน	129,310.00
	ค่าครุภัณฑ์โฆษณาและเผยแพร่	201,950.00
	ค่าครุภัณฑ์ยานพาหนะและขนส่ง	499,000.00
4	เงินอุดหนุนทั่วไป	33,700.00
	โครงการส่งเสริมคุณธรรมจริยธรรมบุคลากรศูนย์สิ่งแวดล้อม และการจัดการที่ยั่งยืน	33,700.00
	รวมทั้งสิ้น	1,412,240.00

รายงานผลการใช้จ่ายงบประมาณของศูนย์สิ่งแวดล้อมและการจัดการที่ยั่งยืน ประจำปีงบประมาณ พ.ศ. 2568

แบบรายงานผลการใช้จ่ายงบประมาณ ประจำปีงบประมาณ พ.ศ. 2568

ส่วนงาน ศูนย์สิ่งแวดล้อมและการจัดการที่ยั่งยืน มหาวิทยาลัยพะเยา

ประเภทรายจ่าย	งบประมาณทั้งสิ้น	งบประมาณที่จ่ายจริง	งบประมาณคงเหลือ
แผนงานจัดการศึกษาอุดมศึกษา			
กองทุนเพื่อการศึกษา			
1. ค่าตอบแทน ใช้สอย และวัสดุ			
ค่าจ้างลูกจ้างชั่วคราวรายเดือน	162,000.00	162,000.00	-
ค่าตอบแทนการปฏิบัติงาน	4,200.00	4,200.00	-
ค่าจัดซื้อของที่ระลึกและเลี้ยงรับรอง	7,500.00	7,460.00	40.00
ค่าจ้างเหมาบริการ	215,936.00	215,785.00	151.00
ค่าประกันสังคม	6,750.00	6,750.00	-
ค่าเบี้ยเลี้ยง ค่าที่พัก และค่าพาหนะ	6,420.00	4,200.00	2,220.00
ค่าวัสดุการเกษตร	26,165.00	26,165.00	-
ค่าวัสดุคอมพิวเตอร์	5,080.00	5,050.00	30.00
ค่าวัสดุเชื้อเพลิงและหล่อลื่น	20,545.00	20,500.00	45.00
ค่าวัสดุไฟฟ้าและวิทยุ	16,000.00	15,960.00	40.00
ค่าวัสดุสำนักงาน	30,991.00	30,991.00	-
ค่าวัสดุงานบ้านงานครัว	34,693.00	34,659.00	34.00

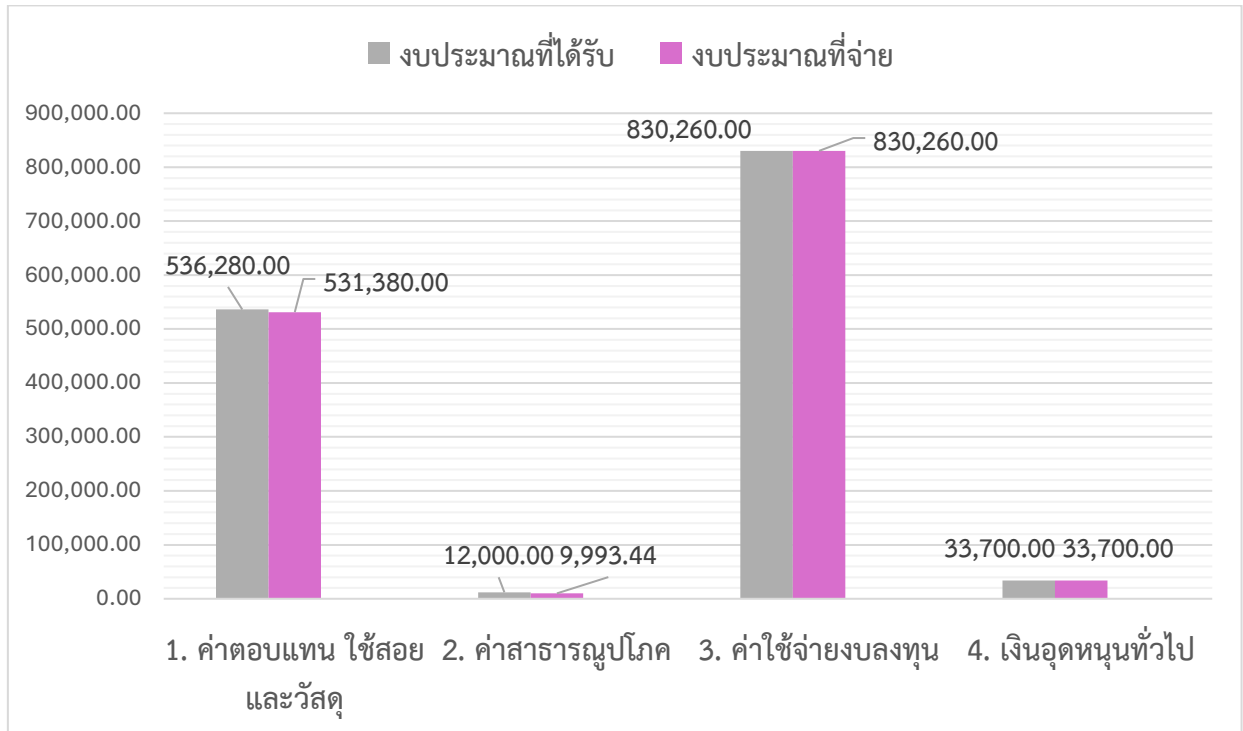
แบบรายงานผลการใช้จ่ายงบประมาณ ประจำปีงบประมาณ พ.ศ. 2568

ส่วนงาน ศูนย์สิ่งแวดล้อมและการจัดการที่ยั่งยืน มหาวิทยาลัยพะเยา

ประเภทรายจ่าย	งบประมาณทั้งสิ้น	งบประมาณที่จ่ายจริง	งบประมาณคงเหลือ
2. ค่าสาธารณูปโภค			
ค่าโทรศัพท์	12,000.00	9,993.44	2,006.56
3. ค่าใช้จ่ายงบลงทุน			
ครุภัณฑ์สำนักงาน	129,310.00	129,310.00	-
ครุภัณฑ์โฆษณาและเผยแพร่	201,950.00	201,950.00	-
ครุภัณฑ์ยานพาหนะและขนส่ง	499,000.00	499,000.00	-
4. เงินอุดหนุนทั่วไป			
โครงการคุณธรรมจริยธรรมบุคลากรศูนย์สิ่งแวดล้อมและการจัดการที่ยั่งยืน	33,700.00	33,700.00	-
รวมค่าใช้จ่ายทั้งสิ้น	1,412,240.00	1,407,673.44	4,566.56

สถิติการใช้จ่ายงบประมาณของศูนย์สิ่งแวดล้อมและการจัดการที่ยั่งยืน ประจำปีงบประมาณ พ.ศ. 2568

แผนภูมิภาพการวิเคราะห์ผลการใช้จ่ายงบประมาณ ประจำปีงบประมาณ พ.ศ. 2568



ตาราง การใช้จ่ายงบประมาณของศูนย์สิ่งแวดล้อมและการจัดการที่ยั่งยืนประจำปีงบประมาณ พ.ศ. 2568

หมวดเงิน	งบประมาณที่ได้รับ	งบประมาณที่จ่าย	ร้อยละการใช้จ่าย	คงเหลือ
1. ค่าตอบแทน ใช้สอย และวัสดุ	536,280.00	531,380.00	99.52	2,560.00
2. ค่าสาธารณูปโภค	12,000.00	9,993.44	83.28	2,006.56
3. ค่าใช้จ่ายงบลงทุน	830,260.00	830,260.00	100	-
4. เงินอุดหนุนทั่วไป	33,700.00	33,700.00	100	-
รวม	1,412,240.00	1,407,673.44	95.59	4,566.56

การวิเคราะห์ผลการใช้จ่ายงบประมาณ ประจำปีงบประมาณ พ.ศ. 2568

ในปีงบประมาณรายจ่าย พ.ศ. 2568 ศูนย์สิ่งแวดล้อมและการจัดการที่ยั่งยืน ได้รับงบประมาณเป็นจำนวนเงิน 1,412,240.00 บาท (หนึ่งล้านสี่แสนหนึ่งหมื่นสองพันสองร้อยสี่สิบบาทถ้วน) มีการใช้จ่ายงบประมาณไปจำนวนทั้งสิ้น 1,407,673.44 บาท (หนึ่งล้านสี่แสนเจ็ดพันหกกร้อยเจ็ดสิบบาทสี่สิบลบาทสี่สตางค์) คงเหลือเงินงบประมาณรวมทั้งสิ้นจำนวน 4,566.56 บาท (สี่พันห้าร้อยหกสิบบาทห้าสิบบาทสี่สตางค์) คิดเป็นร้อยละ 99.52 ของการใช้จ่ายเงินงบประมาณ ประจำปีงบประมาณรายจ่าย พ.ศ. 2568 คิดเป็นร้อยละ 99.52

วิเคราะห์ผลการใช้จ่ายงบประมาณ ตามหมวดเงิน

1. ค่าตอบแทน ใช้สอย และวัสดุ

ส่วนใหญ่เบิกจ่ายได้ตามแผน โดยเฉพาะ ค่าวัสดุสำนักงาน และค่าวัสดุการเกษตร ที่เบิกจ่ายครบ 100%

รายการที่มีเงินคงเหลือมากที่สุดในกลุ่มนี้คือ ค่าเบี้ยเลี้ยง ที่พัก และค่าพาหนะ (คงเหลือ 2,220 บาท) ซึ่งอาจเกิดจากการบริหารจัดการค่าใช้จ่ายในการเดินทางหรือการจัดงานที่มีประสิทธิภาพมากกว่าที่คาดไว้

2. ค่าใช้จ่ายงบลงทุน (ครุภัณฑ์)

การบริหารจัดการดีมาก มีการจัดซื้อครุภัณฑ์ทั้ง 3 รายการ (ครุภัณฑ์สำนักงาน, ครุภัณฑ์โฆษณา และเผยแพร่, ครุภัณฑ์ยานพาหนะและขนส่ง) รวมเป็นเงิน 830,260 บาท และสามารถเบิกจ่ายได้ครบถ้วนตามงบประมาณที่ได้รับ ไม่พบเงินงบประมาณตกค้างในส่วนนี้

3. ค่าสาธารณูปโภค และเงินอุดหนุน

ค่าโทรศัพท์ มีการประหยัดงบประมาณได้ประมาณ 16.7% (คงเหลือ 2,006.56 บาท)

โครงการคุณธรรมจริยธรรม ได้ดำเนินการเสร็จสิ้นและเบิกจ่ายครบตามวงเงิน 33,700 บาท

ปัญหา อุปสรรค และแนวทางแก้ไขปัญหาในการใช้จ่ายงบประมาณ ประจำปีงบประมาณ พ.ศ. 2568

ปัญหา อุปสรรค ในการใช้จ่ายงบประมาณ ประจำปีงบประมาณ พ.ศ. 2568

1. ด้านการวางแผนและการเบิกจ่าย

งบประมาณคงเหลืองบประมาณคงเหลือในหมวดค่าใช้จ่าย พบว่าค่าจัดซื้อของที่ระลึกและค่าเบี้ยเลี้ยงมีเงินเหลือ ซึ่งสะท้อนถึงการตั้งงบประมาณที่อาจจะสูงกว่าค่าใช้จ่ายจริง (Over-budgeting) หรือมีการยกเลิกกิจกรรมบางส่วนในระหว่างปี

2. ด้านการบริหารงบลงทุนและพัสดุ

การเบิกจ่ายงบประมาณได้ 100% แต่การเบิกจ่ายงบลงทุนไปกระจุกตัวในช่วงปลายปีงบประมาณ (ไตรมาส 4) ซึ่งมีความเสี่ยงหากผู้ขายส่งมอบงานล่าช้าหรือพัสดุไม่ได้มาตรฐาน อาจส่งผลให้งบประมาณอาจถูกตัดไป

แนวทางแก้ไขปัญหาในการใช้จ่ายงบประมาณ ประจำปีงบประมาณ พ.ศ. 2568

1. ปรับปรุงการประมาณการงบประมาณรายไตรมาส หากพบว่ากิจกรรมใดไม่สามารถดำเนินงานได้ตามเป้า ให้ทำการโอนเปลี่ยนแปลงงบประมาณไปยังส่วนที่มีความจำเป็นเร่งด่วนล่วงหน้า (ก่อนไตรมาส 4)

2. จัดทำร่างขอบเขตของงาน (TOR) และเริ่มกระบวนการหาพัสดุตั้งแต่ไตรมาสที่ 1 เพื่อให้มีเวลาสำรองหากเกิดปัญหาการอุทธรณ์หรือการส่งมอบล่าช้า และเพิ่มการติดตามประเมินผลผู้ขาย เพื่อคัดเลือกคู่ค้าผู้ประกอบการที่มีคุณภาพ ลดความเสี่ยงในการปฏิบัติงาน

โครงการตามแผนปฏิบัติการ ประจำปีงบประมาณ พ.ศ. 2568

มหาวิทยาลัยพะเยา มีแผนระยะยาว คือ แผนยุทธศาสตร์การพัฒนารองงาน/หน่วยงาน ระยะ 5 ปี และแผนระยะสั้น คือ แผนปฏิบัติการประจำปี ส่วนงาน/หน่วยงาน ซึ่งจัดสรรทรัพยากรด้านการเงิน และด้านอื่น ๆ พร้อมใช้ในการสนับสนุนแผนปฏิบัติการจนประสบความสำเร็จ โดยอธิการบดีมอบ รองอธิการบดีแต่ละฝ่ายและหัวหน้าส่วนงาน ซึ่งเป็นผู้รับผิดชอบหลักในการดำเนินงานตามพันธกิจ ของมหาวิทยาลัย จัดทำแผนยุทธศาสตร์และแผนปฏิบัติการประจำปี ซึ่งมีข้อมูลครอบคลุม กำลังคน งบประมาณ สิ่งสนับสนุนอื่น ๆ ที่เกี่ยวข้อง รองอธิการบดีและหัวหน้าส่วนงานเสนอ แผนยุทธศาสตร์ การพัฒนามหาวิทยาลัยและแผนปฏิบัติการประจำปีที่ผ่านการวิเคราะห์ข้อมูล รวบรวมส่งมายัง กองแผนงาน เพื่อดำเนินการตรวจสอบให้ถูกต้องตามนโยบายการจัดสรรงบประมาณ เพื่อให้ได้มาซึ่งแผนปฏิบัติการ ที่สามารถตอบสนองตัวชี้วัดของส่วนงานได้อย่างมีประสิทธิภาพและประสิทธิผล

แผนการดำเนินงานตามภารกิจของศูนย์สิ่งแวดล้อมและการจัดการที่ยั่งยืน ประจำปีงบประมาณ พ.ศ. 2568

1. สรุปโครงการตามแผนปฏิบัติการ ประจำปีงบประมาณ พ.ศ. 2568 ศูนย์สิ่งแวดล้อมและการจัดการที่ยั่งยืน

ยุทธศาสตร์	จำนวนโครงการ/กิจกรรม	งบประมาณ (บาท)
ยุทธศาสตร์ที่ 1 การเตรียมคนและเสริมสร้างศักยภาพคนให้มีสมรรถนะ และทักษะแห่งอนาคต	-	-
ยุทธศาสตร์ที่ 2 การสร้างงานวิจัยและนวัตกรรมพัฒนาเศรษฐกิจสังคม และชุมชน	-	-
ยุทธศาสตร์ที่ 3 การบริการวิชาการและสร้างสรรค์พื้นที่การเรียนรู้ เพื่อความเป็นอยู่ที่ดีทางสังคม	-	-
ยุทธศาสตร์ที่ 4 การส่งเสริมการทำนุบำรุงศิลปวัฒนธรรม เพื่อความเป็นไทย และเอกลักษณ์ ของชาติ	-	-
ยุทธศาสตร์ที่ 5 การพัฒนากระบวนการจัดการที่ทันสมัย มีประสิทธิภาพ โปร่งใส และมีธรรมาภิบาล	1	33,700.00
รวม	1	33,700.00

2. โครงการตามแผนปฏิบัติการศูนย์สิ่งแวดล้อมและการจัดการที่ยั่งยืน งบประมาณที่ได้รับจัดสรรแต่ละโครงการ และระยะเวลาในการดำเนินโครงการ ประจำปีงบประมาณ พ.ศ. 2568

ยุทธศาสตร์ที่ 5 การพัฒนาระบบบริหารจัดการที่ทันสมัย มีประสิทธิภาพโปร่งใส และมีธรรมาภิบาล

ที่	โครงการ	งบประมาณ (บาท)	ผลที่คาดว่าจะได้รับ/ เป้าหมายความสำเร็จ ของโครงการ (ร้อยละ)	แผนการดำเนินการ		ผู้รับผิดชอบ
				เริ่มต้น (ว/ด/ป)	สิ้นสุด (ว/ด/ป)	
1	โครงการส่งเสริมคุณธรรมจริยธรรมบุคลากรศูนย์สิ่งแวดล้อมและการจัดการที่ยั่งยืน	33,700	80	1 มี.ค. 68	30 ธ.ค. 68	งานธุรการ
	วัตถุประสงค์ 1. เพื่อให้ผู้เข้าร่วมโครงการฯ ตระหนักถึงความสำคัญของการนำเอาหลักคุณธรรมและจริยธรรมของหลักธรรมาภิบาลมาใช้ในการปฏิบัติงาน 2. เพื่อเสริมสร้างจิตสำนึก ค่านิยม และเสริมสร้างคุณธรรม จริยธรรม ให้กับบุคลากรและลูกจ้างสังกัด ศูนย์สิ่งแวดล้อมและการจัดการที่ยั่งยืน 3. เพื่อให้ผู้เข้าร่วมโครงการฯ ได้นำเอาหลักศีลธรรมจริยธรรมมาประยุกต์ใช้ในการดำเนินชีวิตและการปฏิบัติงาน					
	ผลผลิต (จำนวนผู้เข้าร่วมโครงการ) ผู้เข้าร่วมโครงการ จำนวน 80 คน					
	ตัวชี้วัดผลลัพธ์ (ผลที่คาดว่าจะได้รับ) 1. ผู้เข้าร่วมการฝึกอบรมในโครงการฯ ได้รับความรู้และตัวอย่างที่ดีเกี่ยวกับการนำเอาหลักศีลธรรมจริยธรรมมาประยุกต์ใช้ในชีวิตประจำวัน 2. ผู้เข้าร่วมโครงการฝึกอบรมในโครงการฯ ได้ตระหนักถึงการนำเอาหลักคุณธรรมและจริยธรรมมาใช้ในการดำเนินชีวิต 3. ผู้เข้าร่วมฝึกอบรมในโครงการฯ มีจิตสำนึก ค่านิยม คุณธรรม จริยธรรม และการป้องกันการกระทำผิดจริยธรรมในการปฏิบัติงาน					

รายงานผลการดำเนินงานและการใช้จ่ายค่าใช้จ่ายโครงการ/กิจกรรม ของศูนย์สิ่งแวดล้อมและการจัดการที่ยั่งยืน
ประจำปีงบประมาณ พ.ศ. 2568 (1 มกราคม 2568 - 30 กันยายน 2568)

ตาราง ผลการดำเนินงานและการใช้จ่ายค่าใช้จ่ายโครงการ/กิจกรรมของศูนย์สิ่งแวดล้อมและการจัดการที่ยั่งยืน ประจำปีงบประมาณ พ.ศ. 2568
(1 มกราคม พ.ศ. 2568 - 30 กันยายน พ.ศ. 2568)

ประเด็นยุทธศาสตร์	จำนวนโครงการ	งบประมาณที่ได้รับ				คะแนนตัวชี้วัดรวม (ร้อยละ)	
		งบประมาณตามแผนที่กำหนด	ผลการใช้จ่ายจริง	คงเหลือ	ร้อยละของงบประมาณที่ใช้ไป	จำนวนตัวชี้วัดตามแผน	ร้อยละของการบรรลุผลสำเร็จ
ประเด็นยุทธศาสตร์ที่ 1 การเตรียมคนและเสริมสร้างศักยภาพคน ให้มีสมรรถนะและทักษะแห่งอนาคต ตอบสนองความต้องการของตลาดแรงงาน	-	-	-	-	-	-	-
ประเด็นยุทธศาสตร์ที่ 2 การสร้างงานวิจัยและนวัตกรรมสู่ประโยชน์เชิงพาณิชย์	-	-	-	-	-	-	-
ประเด็นยุทธศาสตร์ที่ 3 การบริการวิชาการ ด้วยองค์ความรู้และนวัตกรรมเพื่อความเข้มแข็งของชุมชน	-	-	-	-	-	-	-
ประเด็นยุทธศาสตร์ที่ 4 การส่งเสริมการทำนุบำรุงศิลปและวัฒนธรรมเพื่อความเป็นไทยและเอกลักษณ์ของชาติ	-	-	-	-	-	-	-
ประเด็นยุทธศาสตร์ที่ 5 การพัฒนาระบบบริหารจัดการที่ทันสมัย มีประสิทธิภาพ โปร่งใส และมีธรรมาภิบาล	1					3	58.75

ตาราง สรุปผลการดำเนินงานและผลการใช้จ่ายงบประมาณที่ใช้ดำเนินงานแต่ละโครงการ/กิจกรรมของศูนย์สิ่งแวดล้อมและการจัดการที่ยั่งยืน
ประจำปีงบประมาณ พ.ศ. 2568 (ตั้งแต่วันที่ 1 มกราคม พ.ศ. 2568 – 30 กันยายน พ.ศ. 2568)

รหัสโครงการ	ชื่อโครงการ	ผลการดำเนินงาน	ร้อยละ ความสำเร็จ ของ โครงการ	งบประมาณ ที่ได้รับ จัดสรร	ผลการใช้ จ่าย งบประมาณ	ร้อยละ ของ งบประมาณ ที่ใช้ไป	ช่วง ระยะเวลา ในการ ดำเนินการ	จำนวน ตัวชี้วัด โครงการ	ร้อยละ ของการ บรรลุผล สำเร็จ	หน่วยงาน
ประเด็นยุทธศาสตร์ที่ 4 การส่งเสริมการทำนุบำรุงศิลปะและวัฒนธรรมเพื่อความเป็นไทยและเอกลักษณ์ของชาติ										
684102190	โครงการส่งเสริม คุณธรรมจริยธรรม บุคลากรศูนย์ สิ่งแวดล้อมและการ จัดการที่ยั่งยืน	ผลลัพธ์เชิงปริมาณ จำนวนผู้เข้าร่วมโครงการ ผู้บริหารมหาวิทยาลัยพะเยา บุคลากรศูนย์สิ่งแวดล้อมฯ บุคลากร มหาวิทยาลัยพะเยา รวมจำนวน 47 คน ผลลัพธ์เชิงคุณภาพ 1. ผู้เข้าร่วมการฝึกอบรมในโครงการฯ ได้รับความรู้และตัวอย่างที่ดีเกี่ยวกับ การนำเอาหลักศีลธรรมจริยธรรมมา ประยุกต์ใช้ในชีวิตประจำวัน 2. ผู้เข้าร่วมโครงการฝึกอบรมใน โครงการฯ ได้ตระหนักถึงการนำเอา หลักคุณธรรมและจริยธรรมมาใช้ใน การดำเนินชีวิต 3. ผู้เข้าร่วมฝึกอบรมในโครงการฯ มีจิตสำนึก ค่านิยม คุณธรรมจริยธรรม และการป้องกันการกระทำผิดจริยธรรม ในการปฏิบัติงาน	80	33,700	33,700	100	11 เม.ย. 2568	3	58.75	งานธุรการ

การวัด การวิเคราะห์ และพัฒนา

(Measurement, Analysis, and Improvement of Organizational Performance)

1 การวัดผลการดำเนินงาน (PERFORMANCE Measurement)

การดำเนินงานตามยุทธศาสตร์ของศูนย์สิ่งแวดล้อมและการจัดการที่ยั่งยืน รอบ 12 เดือน ประจำปีงบประมาณ พ.ศ. 2568 พบว่า คณะมีการดำเนินงานตามมิติของ Balanced Score Card ดังนี้

ด้านการเงิน (อธิบายถึงผลการใช้จ่ายงบประมาณว่าสอดคล้องกับแผน คุ่มค่า คุ่มทุน ได้ผลลัพธ์หรือไม่)

ผลการเบิกจ่ายงบประมาณ โครงการมีการบริหารจัดการงบประมาณได้อย่างมีประสิทธิภาพสูงสุด โดยเบิกจ่ายได้ 33,700 บาท คิดเป็นร้อยละ 100 ของงบประมาณที่ได้รับจัดสรร

ความคุ้มค่า แม้จำนวนผู้เข้าร่วมจะไม่เป็นไปตามเป้าหมาย จำนวน 47 จาก 80 คน แต่การเบิกจ่ายที่ครบถ้วนสะท้อนถึงการใช้ทรัพยากรเพื่อจัดเตรียมสำหรับการดำเนินโครงการตามจำนวนเป้าหมายอย่างเต็มศักยภาพ ตามงบประมาณที่ได้รับอนุมัติ

ด้านลูกค้า (อธิบายผลการดำเนินการว่าเป็นไปตามความคาดหวังของลูกค้าอย่างไร ส่งมอบอะไรให้ลูกค้าพึงพอใจ)

โครงการสามารถตอบสนองความต้องการของ "ลูกค้าภายใน" (บุคลากรและผู้บริหาร) ได้ประมาณ 6 ใน 10 ของกลุ่มเป้าหมายที่ตั้งไว้ ในเชิงผู้มีส่วนได้ส่วนเสียระดับบริหาร ถือว่าประสบความสำเร็จเนื่องจากมีผู้บริหารระดับสูงเข้าร่วม ซึ่งเป็นการสร้างความเชื่อมั่น (Engagement) ในนโยบายด้านคุณธรรมจริยธรรมขององค์กร

ด้านกระบวนการภายใน (อธิบายถึงกระบวนการดำเนินการมีประเด็นใดที่ตีมีประสิทธิภาพสามารถยกระดับได้ ประเด็นใดต้องได้รับการแก้ไข)

กระบวนการดำเนินงานมีความเป็นระบบและสอดคล้องกับยุทธศาสตร์ที่ 4 ของมหาวิทยาลัย โดยสามารถจัดกิจกรรมได้ตามระยะเวลาที่กำหนด (11 เม.ย. 2568) และมีร้อยละความสำเร็จของโครงการภาพรวมสูงถึงร้อยละ 80

ด้านการเรียนรู้และพัฒนา (อธิบายในรอบปีมีกระบวนการที่ตีมีประสิทธิภาพในประเด็นใดที่จะใช้ในการต่อยอดและเรียนรู้ร่วมกัน)

ผู้เข้าร่วมโครงการได้มีส่วนร่วมและรับความรู้ตัวอย่างที่ดีเกี่ยวกับการนำเอาหลักศีลธรรมจริยธรรม และวัฒนธรรมองค์กรในการปฏิบัติงาน

2 ระบบการปรับปรุงผลการดำเนินงาน (Performance Improvement System)

การดำเนินงานตามยุทธศาสตร์ของศูนย์สิ่งแวดล้อมและการจัดการที่ยั่งยืน รอบ 12 เดือนประจำปีงบประมาณ พ.ศ. 2568 พบว่า ศูนย์สิ่งแวดล้อมและการจัดการที่ยั่งยืนมีแนวทางการปรับปรุงผลการดำเนินงาน เพื่อให้การดำเนินการของปีต่อไป เป็นไปตามเป้าหมาย ของคณะ และของมหาวิทยาลัยโดยได้แยกแนวทางการปรับปรุงผลการดำเนินงานในอนาคต ตามหัวข้อของ Balanced Scorecard ดังนี้

ด้านการเงิน

แนวทางปรับปรุง ปรับปรุงระบบการประมาณการงบประมาณโครงการให้มีความแม่นยำสูงขึ้น (Accuracy Budgeting) เพื่อลดช่องว่างระหว่างงบประมาณที่ใช้จริงกับเป้าหมายโครงการ

การเพิ่มประสิทธิภาพความคุ้มค่า มุ่งเน้นการจัดสรรงบประมาณในลักษณะที่เอื้อต่อการสร้างความคุ้มค่า (Value for Money) โดยเฉพาะในโครงการเชิงยุทธศาสตร์ เพื่อให้การเบิกจ่ายร้อยละ 100 ส่งผลต่อตัวชี้วัดความสำเร็จของหน่วยงานและมหาวิทยาลัยอย่างสูงสุด

ด้านลูกค้า

แนวทางปรับปรุง พัฒนาระบบการสื่อสารและประชาสัมพันธ์เชิงรุกเพื่อเพิ่มการมีส่วนร่วมของบุคลากร โดยวิเคราะห์หาสาเหตุที่จำนวนผู้เข้าร่วมไม่เป็นไปตามเป้าหมาย (ร้อยละ 58.75) เพื่อปรับปรุงรูปแบบกิจกรรมให้ตรงตามความต้องการของกลุ่มเป้าหมายมากขึ้น

การยกระดับความพึงพอใจ โดยการนำผลตอบรับจากผู้เข้าร่วมโครงการปี 2568 มาใช้ในการออกแบบกิจกรรมที่ตอบโจทย์การทำงานจริงของบุคลากรในมหาวิทยาลัย

ด้านกระบวนการภายใน

การปรับปรุงระบบกำกับติดตาม ยกระดับกระบวนการดำเนินงานตามแผนปฏิบัติการ (Action Plan) โดยการนำระบบการติดตามประเมินผลรายไตรมาสมาใช้ เพื่อให้สามารถปรับปรุงกิจกรรมได้ทันเวลาที่หากพบสัญญาณว่าร้อยละความสำเร็จของโครงการอาจไม่ถึงเกณฑ์ที่กำหนด

การบูรณาการแผนงาน บูรณาการกระบวนการทำงานให้สอดคล้องกับ ยุทธศาสตร์การพัฒนา ระบบบริหารจัดการที่ทันสมัย ของศูนย์ฯ และมหาวิทยาลัย เพื่อลดขั้นตอนที่ไม่จำเป็นและเพิ่มความคล่องตัวในการปฏิบัติงาน (Lean Management)

ด้านการเรียนรู้และพัฒนา

แนวทางปรับปรุง พัฒนาเครื่องมือการวัดผลสัมฤทธิ์เชิงคุณภาพให้มีความเป็นรูปธรรมมากขึ้น เพื่อยกระดับคะแนนการบรรลุตัวชี้วัดที่ปัจจุบันอยู่ที่ร้อยละ 58.75 ให้สูงขึ้นในปีถัดไป

การพัฒนาสมรรถนะ สร้างวัฒนธรรมแห่งการเรียนรู้ (Learning Culture) โดยการนำบทเรียนความสำเร็จและข้อผิดพลาดจากการดำเนินงานรอบ 12 เดือน มาจัดทำเป็นฐานข้อมูลองค์ความรู้ (Knowledge Management) เพื่อให้บุคลากรในศูนย์ฯ สามารถนำไปต่อยอดและพัฒนาสมรรถนะของตนเองให้สอดคล้องกับวิสัยทัศน์ความยั่งยืนของมหาวิทยาลัย

รายงานผลการดำเนินงานและการใช้จ่ายโครงการ/กิจกรรมของศูนย์สิ่งแวดล้อมและการจัดการที่ยั่งยืน ประจำปีงบประมาณ พ.ศ. 2568

การดำเนินงาน ศูนย์สิ่งแวดล้อมและการจัดการที่ยั่งยืน

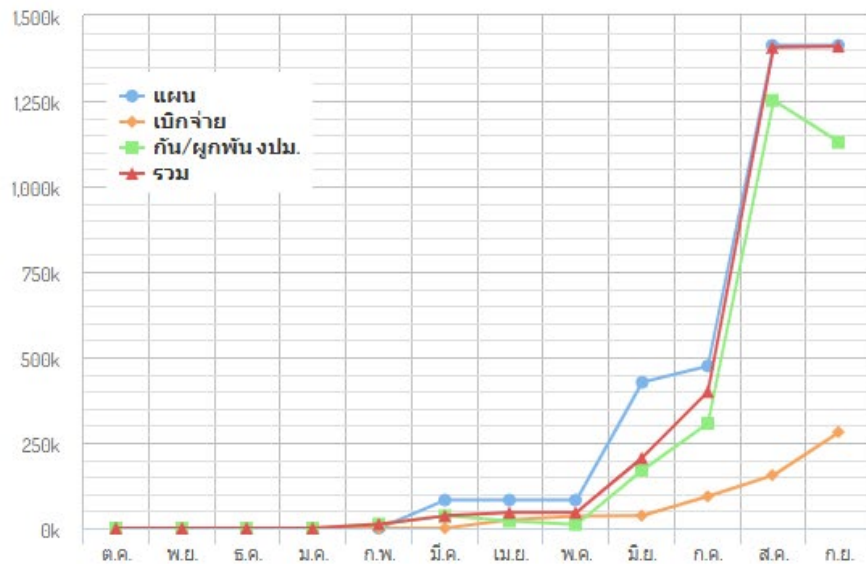
คำนวณเฉพาะโครงการ งบประมาณ 2568 เดือน กันยายน

หน่วยงาน [...] ศูนย์สิ่งแวดล้อมและการจัดการที่ยั่งยืน

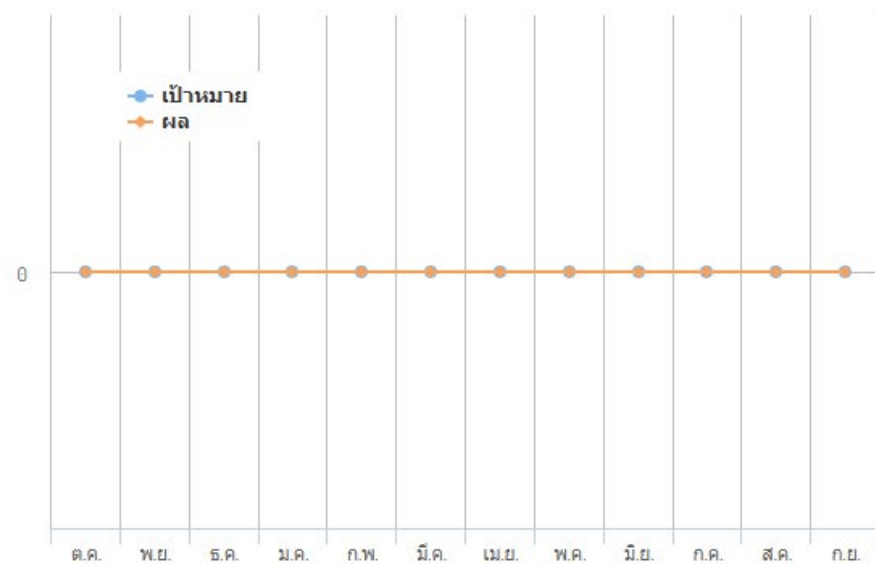
เป้าหมาย	100.00%	ผล	19.90%	PI	19.90%
	1,412,240.00		281,019.20		
ทั้งหมด	1,412,240.00	คงเหลือ	1,131,220.80		

เป้าหมาย	0.00%	ผล	0.00%	PI	0.00%
----------	-------	----	-------	----	-------

ผลการเบิกจ่ายรายเดือน

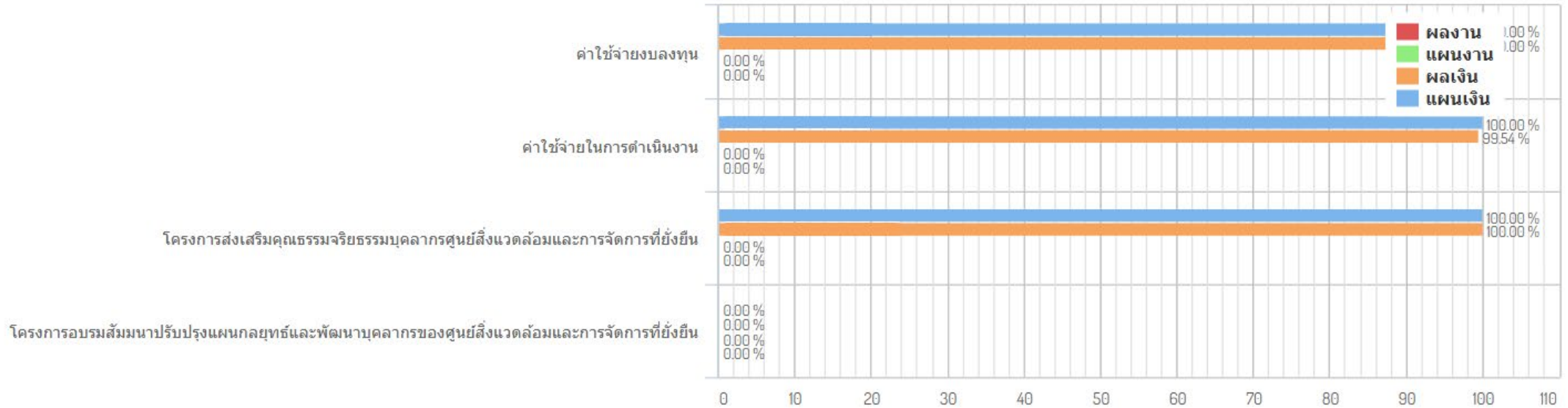


ผลการดำเนินงานรายเดือน



รายงานผลการดำเนินงานและการใช้จ่ายโครงการ/กิจกรรมของศูนย์สิ่งแวดล้อมและการจัดการที่ยั่งยืน ประจำปีงบประมาณ พ.ศ. 2568

ผลการเบิกจ่าย/ดำเนินงานรายโครงการ เดือนกันยายน



รายงานผลการดำเนินงานและการใช้จ่ายโครงการ/กิจกรรมของศูนย์สิ่งแวดล้อมและการจัดการที่ยั่งยืน ประจำปีงบประมาณ พ.ศ. 2568

รายการ	ผู้รับผิดชอบ	ยุทธศาสตร์	เป้าหมาย	การใช้จ่าย	กั น งบประมาณ.	ผูกพันงบประมาณ.	รวม	เป้าหมาย	ผลลัพธ์	เป้าหมาย	ผลลัพธ์			
รวมทั้งสิ้น			100.00%	19.90%	9.68%	70.24%	99.82%	19.90%	แผนการดำเนินงาน		ตัวชี้วัด			
			1,412,240.00	281,019.20	136,701.80	992,004.00	1,409,725.00		0.00%	0.00%	0.00%	0.00%	0.00%	0.00%
ค่าใช้จ่ายงบลงทุน		จัดการศึกษา	100.00%	8.85%	0.00%	91.15%	100.00%	8.85%	0.00%	0.00%	0.00%	0.00%	0.00%	0.00%
		อุดมศึกษา	830,260.00	73,500.00	-	756,760.00	830,260.00							
ค่าใช้จ่ายในการดำเนินงาน		จัดการศึกษา	100.00%	31.70%	24.93%	42.91%	99.54%	31.70%	0.00%	0.00%	0.00%	0.00%	0.00%	0.00%
		อุดมศึกษา	548,280.00	173,819.20	136,701.80	235,244.00	545,765.00							
โครงการส่งเสริมคุณธรรมจริยธรรมบุคลากรศูนย์สิ่งแวดล้อมและการจัดการที่ยั่งยืน	ดร.ปรัชญ์ บึงเมืองเหล็ก	จัดการศึกษา	100.00%	100.00%	0.00%	0.00%	100.00%	100.00%	0.00%	0.00%	0.00%	0.00%	0.00%	0.00%
		อุดมศึกษา	33,700.00	33,700.00	-	-	33,700.00							
โครงการอบรมสัมมนาปรับปรุงแผนกลยุทธ์และพัฒนาบุคลากรของศูนย์สิ่งแวดล้อมและการจัดการที่ยั่งยืน	ดร.ปรัชญ์ บึงเมืองเหล็ก	จัดการศึกษา	0.00%	0.00%	0.00%	0.00%	0.00%	0.00%	0.00%	0.00%	0.00%	0.00%	0.00%	0.00%
		อุดมศึกษา	-	-	-	-	-							

ภาคผนวก

โครงการส่งเสริมคุณธรรมจริยธรรมบุคลากรศูนย์สิ่งแวดล้อมและการจัดการที่ยั่งยืน พิธีทำบุญเนื่องในวันเปิดศูนย์สิ่งแวดล้อมและการจัดการที่ยั่งยืน

เนื่องด้วยศูนย์สิ่งแวดล้อมและการจัดการที่ยั่งยืน ได้กำหนดจัดกิจกรรมพิธีทำบุญศูนย์สิ่งแวดล้อมและการจัดการที่ยั่งยืน เนื่องในวันเปิดศูนย์สิ่งแวดล้อมและการจัดการที่ยั่งยืน ภายใต้โครงการส่งเสริมคุณธรรมจริยธรรมบุคลากรศูนย์สิ่งแวดล้อมและการจัดการที่ยั่งยืน พ.ศ.2568 เพื่อให้ผู้เข้าร่วมโครงการ ตระหนักถึงความสำคัญของการนำเอาหลักคุณธรรมและจริยธรรมของหลักธรรมมาภิบาลมาใช้ในการปฏิบัติงาน และเสริมสร้างจิตสำนึก ค่านิยม และเสริมสร้างคุณธรรม จริยธรรม ให้กับบุคลากรและลูกจ้างสังกัด ศูนย์สิ่งแวดล้อมและการจัดการที่ยั่งยืนรวมถึงเพื่อให้ผู้เข้าร่วมโครงการฯ ได้นำเอาหลักศีลธรรมจริยธรรมมาประยุกต์ใช้ในการดำเนินชีวิตและการปฏิบัติงาน ในวันศุกร์ ที่ 11 เมษายน พ.ศ. 2568 ณ ศูนย์สิ่งแวดล้อมและการจัดการที่ยั่งยืน มหาวิทยาลัยพะเยา



รูปภาพประกอบงานพิธีทำบุญศูนย์สิ่งแวดล้อมและการจัดการที่ยั่งยืน
ณ ศูนย์สิ่งแวดล้อมและการจัดการที่ยั่งยืน อาคารหอประชุมพญาเงาเมือง
ในวันศุกร์ ที่ 11 เมษายน พ.ศ. 2568

